

DOMINIQUE GAUZIN-MÜLLER

ARCHITECTURE FRUGALE

20 EXEMPLES INSPIRANTS DANS LES

HAUTS DE FRANCE

© Photographie Julien Syvestre

W A A O

CENTRE
D'ARCHITECTURE
ET D'URBANISME



FRUGALITÉ
HEUREUSE
& CRÉATIVE

Image de couverture non définitive

GROUPE FRUGALITE HAUTS DE FRANCE

Le Mouvement de la Frugalité Heureuse et Créative, FH&C, est né en Janvier 2018 suite à la publication du Manifeste coécrit par Dominique Gauzin-Müller, Philippe Madec et Alain Bornarel. L'association s'est constituée en 2019 afin de promouvoir une démarche frugale dans les domaines de la conception, de la réalisation et de l'usage de bâtiments et des territoires, au service de la transition écologique et sociétale.

Dans les Hauts-de-France, la création du mouvement a très vite fédéré un collectif de professionnels. Désormais le groupe régional compte près de 600 signataires et une trentaine de membres actifs. Il a pour vocation de sensibiliser le grand public à la démarche frugale dans le monde de la construction et de l'aménagement des territoires et de créer une culture commune permettant de transformer collectivement l'acte de construire.

Les actions du groupe Hauts de France :

Le groupe Hauts de France organise ou participe à des événements culturels tels que la braderie de l'architecture lilloise, des conférences et tables rondes en partenariat avec les associations locales telles que le WAAO (Maison de l'Architecture du Lille), l'ENSAPL ou encore l'Académie d'Architecture d'Arras.

Les membres organisent fréquemment des visites de projets exemplaires dans la région tels que la maison du projet "cradle to cradle" de la Lainière à Wattrelos, Le moulin de Wazemmes construit en peuplier à Lille, etc. Le groupe participe activement au développement de la cartographie des ressources et organise également des visites auprès des acteurs des filières locales telle que la scierie Alglave qui développe la filière peuplier. La vocation du groupe est de sensibiliser le grand public à la démarche frugale dans le monde de la construction et de l'aménagement des territoires et partager les savoir-faire des professionnels.



La Braderie de l'Architecture de Lille, 2019

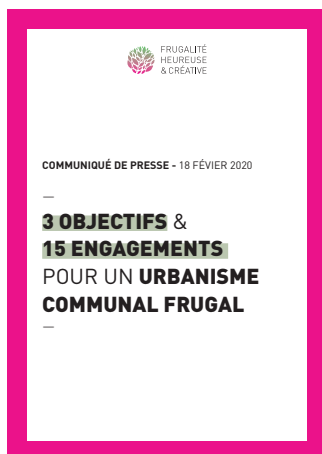


La Lainière, maison du projet cradle to cradle à Wattrelos, Architecte : Carlos Arroyo et Ekoa

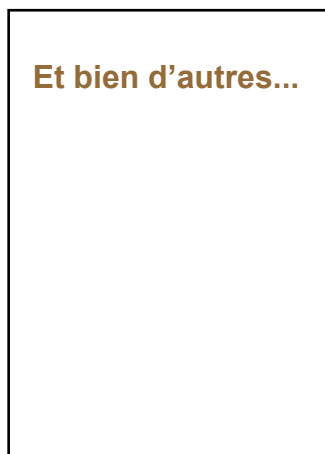
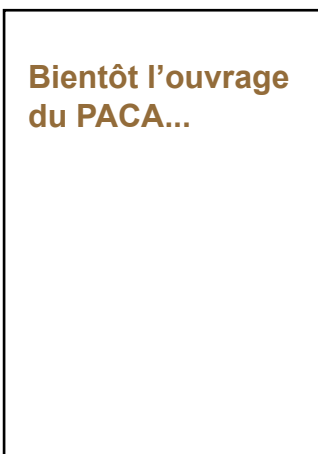


Le Moulin de Wazemmes, siège EELV - Lille Architecte : François Lacoste (membre du groupe HDF)

DÉJÀ PARU...



A VENIR...



LES PARTENAIRES

Bientôt votre logo...
Rejoignez-nous !



Le financement de la parution se fait par pré-commande pour un montant de 15€ l'ouvrage. Transmettez-nous vos demandes pour participer à la concrétisation de cet ouvrage :

leonie.debrabandere@waaofr
frugalite.hautsdefrance@gmail.com

PRECOMMANDES

	nombre d'exemplaires	montant précommande
A	1	15,00 €
B	5	75,00 €
C	10	150,00 €

* prix hors frais d'envoi. Frais d'envoi indiqués sur le lien de commande en ligne ci-dessous. Les ouvrages pourront être retirés gratuitement lors de l'événement de lancement de l'ouvrage ou auprès du WAAO à partir du mois d'avril.

Je soussigné(e)
souhaite pré-commander ouvrages "Architecture frugale : 20
batiments inspirants en Hauts de France", soit un montant total de
..... €HT à régler via le lien ci après :
<https://www.helloasso.com/associations/waaocentre-darchitecture-et-durbanisme/evenements/architecture-frugale-20-exemples-inspirants-dans-les-hauts-de-france>

signature

Nous vous remercions pour votre soutien.

Le groupe Frugalité Heureuse et Créative Hauts de France
Marie Blanckaert, Florine Wallyn, Amandine Martin, Patricia Gombert

CARTOGRAPHIE DES RESSOURCES DANS LES HAUTS DE FRANCE



Et bientôt la cartographie des projets inspirants...

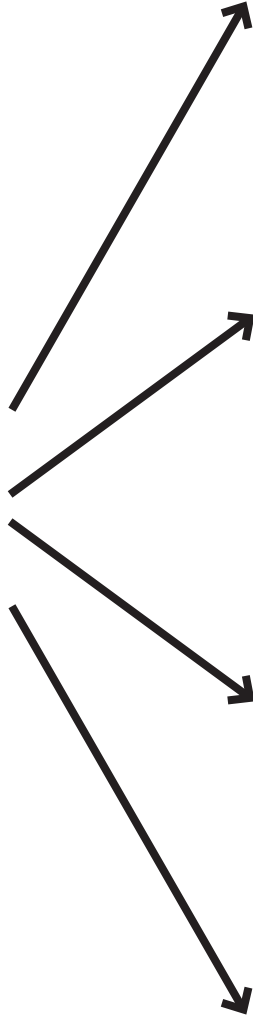
**20 projets
présentés
sous 4 grands
thèmes de la
frugalité**

**FRUGALITÉ
EN SOL**

**FRUGALITÉ
EN
MATÉRIAUX**

**FRUGALITÉ
EN
ÉNERGIE**

**NOUVEAUX
PROCESSUS**



REFUGE ET ESPACE CULTUREL

SAINT-MAURICE-SOUS-LES-CÔTES, MEUSE

MAÎTRISE D'OUVRAGE

Commune de Saint-Maurice-sous-les-Côtes

PROGRAMME

Reconversion d'une chapelle en ruine

LIVRAISON 2014

SURFACE UTILE 70 m²

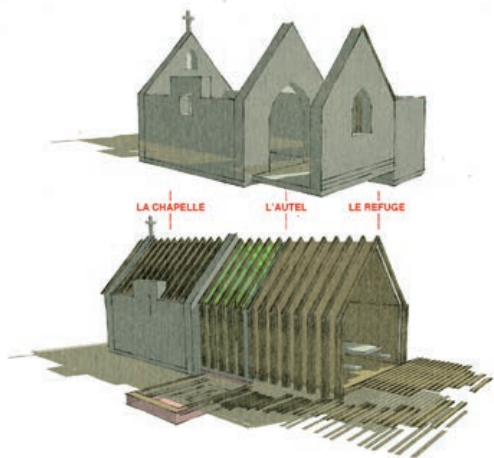
COÛT DES TRAVAUX 120 000 € HT

MAÎTRISE D'ŒUVRE

Obika Architecture, Caroline Leloup et Katarina Malingrey (architectes) ; Ribois, Simon Ribau (BE structure bois)

ENTREPRISES

Maddalon (charpente et couverture),
Les ateliers du Chairé (maçonnerie), Sesmat (menuiserie)



“ Aux randonneurs,
la chapelle procure un lieu pour
profiter de l'instant.
Au territoire rural, elle offre
une nouvelle vision
de la rénovation patrimoniale. ”

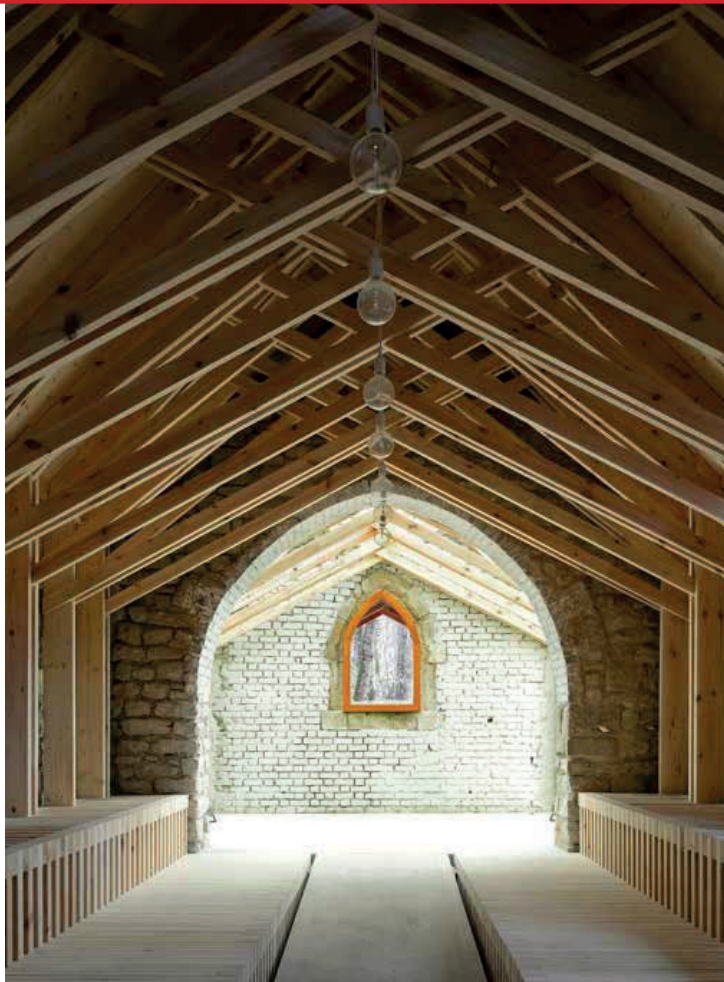
Sandrine Pennesi

maire de Saint-Maurice-sous-les-Côtes
lors du projet



Exemple page ouvrage Grand Est

Exemple page ouvrage Grand Est



Au cœur du parc naturel régional de Lorraine, l'ancienne chapelle Sainte-Geneviève, endommagée par un incendie, a retrouvé sa silhouette d'origine. Côté pile, elle accueille les manifestations culturelles organisées par la commune. Côté face, elle offre aux promeneurs un abri extérieur, créé par le prolongement en bois du volume en pierre de la chapelle, dans l'axe de la nef.

Ce projet minimaliste au cœur de la forêt allie bon sens paysan et univers poétique. La charpente est formée par une succession de fermettes « en ciseaux » préassemblées. Réalisée en petites pièces de bois moisées, elle réinterprète les traditions régionales. La réduction des sections grâce à cette structure originale a permis d'utiliser de l'épicéa et du douglas massif local.

Le chantier en filière sèche, réalisé par des artisans installés à proximité, a réduit l'impact sur le site naturel. L'engagement écologique commence par la valorisation du déjà-là et de l'esprit du lieu.